

MISAWA

エコが暮らしを豊かにする

NEW  
モデル

ECOモデル



「心地よさ」と「暮らしやすさ」

NEW  
モデル

Familink AT

ファミリンク アティック



KIDS DESIGN AWARD 2016  
2016年度小学生・中学生  
GOOD DESIGN AWARD 2016  
2016年度小学生・中学生  
24日(期)・30日(期)のフットボールワールドカップ



エネファーム採用

エネファームは都市ガスから電気を作り、発電時に出た熱でお湯をつくります。つまりガス発電は電気代もお得に！

3つのエコ

省エネ設計・省エネ仕様

そして断熱・省エネ・創エネを組み合わせることで、維持管理コストが経済的に。

スムストック住宅

未来が見えないから家は建てられない…。そんな不安はもうありません。ミサワホームは将来の売却も見据えた、長く安心して住み続けられる家づくりをサポートします。



くらしリンク

ホームコモンズ設計で、親子が自然に触れ合える空間づくり。部屋にこもりきりにならずに、ともに学び合えます。

2つのリンクで子育て満喫

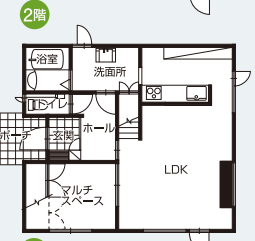
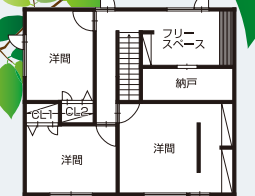
ここちリンク

大開口×大空間×吹き抜けで集まりたくなる居心地のよい空間づくり。たっぷり採光や高天井で開放感のある快適な暮らしを。

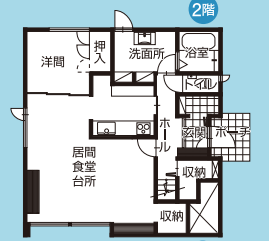
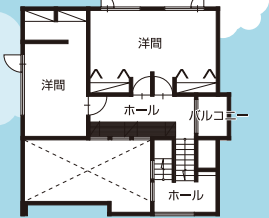


ミサワプラザ  
3棟同時公開

6/10±・11日・17±・18日  
10:00am～5:00pm

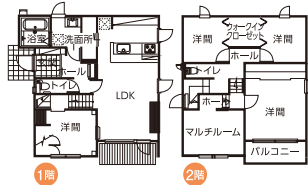


- 1階床面積 / 58.45㎡ (17.68坪)
- 2階床面積 / 60.08㎡ (18.17坪)
- 延床面積 / 118.53㎡ (35.85坪)
- 敷地面積 / 269.05㎡ (81.39坪)



- 1階床面積 / 68.83㎡ (20.82坪)
- 2階床面積 / 52.96㎡ (16.02坪)
- 延床面積 / 121.79㎡ (36.84坪)
- 敷地面積 / 273.00㎡ (82.58坪)

SMART STYLE H  
1F蔵のある家



- 1階床面積 / 57.96㎡ (17.53坪)
- 2階床面積 / 61.27㎡ (18.53坪)
- 延床面積 / 119.23㎡ (36.06坪)
- 敷地面積 / 226.54㎡ (68.51坪)

うちの電気はガスでつくろう!!

高い熱効率 取りり上手 やりくり上手

ENE-FARM × コレモ

ECOモデル × Familink AT

お問い合わせは 釧路ガス ☎22-8101(代)

MISAWA ミサワホーム北海道 釧路店

〒085-0833 釧路市宮本2丁目5番1号 TEL0154(44)0300 FAX0154(43)1020

E-mail kushiro\_hokkaido@home.misawa.co.jp

詳しくは【みるわなび】検索

※写真はイメージです。

●ご来店の方に  
ミッフィーグッズ  
プレゼント。

MISAWAのブログ  
イベント最新情報や  
お得な情報も!!

http://ameblo.jp/misawa-kushiro/